



鴻匠科技股份有限公司



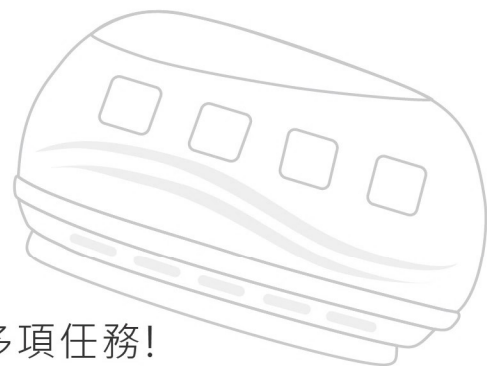
軌道送餐機器人

高效送餐、次世代的AI先端送餐設備

FOOD DELIVERY ROBOT

HONG-CHIANG TECHNOLOGY CO., LTD

軌道送餐機器人



全球體積最小，高科技智能配送設備

串聯多個工作站互相支援，連續送餐同時完成多項任務！
透過AI智能導航計算出最短送餐路徑彈性軌道設計，
能支援迴轉道與岔路不受限餐廳空間與裝潢大幅提升送餐效率。

P 系列

全自動防護蓋，打造安心無接觸飲食空間！



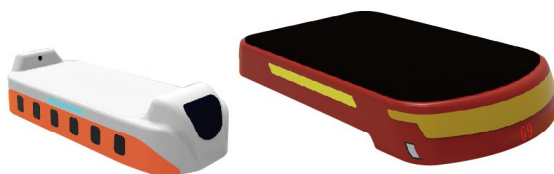
P2

P2 Plus

P2	尺寸 (長X寬X高)	外部：415 x 180 x 240 mm 內部：330 x 160 x 130 mm
P2 Plus	尺寸 (長X寬X高)	外部：500 x 320 x 305 mm 內部：380 x 275 x 205 mm
最大承載重量		P2 - 4kg / P2 Plus - 2kg
最大速率		60 m / min
電池充電時間		5 小時充滿電
電池續航力		可連續運行10-12小時

C 系列

無蓋車型，餐點高度不受限
車身兩側提示燈，確保取餐零失誤



C2

C2R Plus

C	尺寸 (長X寬X高)	外觀：420 x 174 x 116 mm 最大配送尺寸：300 x 174 mm
C2R Plus	尺寸 (長X寬X高)	外觀：467 x 306 x 96 mm 最大配送尺寸：420 x 306 mm
最大承載重量		C2 - 4kg / C2R Plus - 2kg
最大速率		60 m / min
電池充電時間		5 小時充滿電
電池續航力		可連續運行10-13小時

滿載強大功能，串聯系統架構



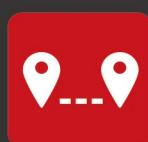
高效多車運行



AI 智慧導航



支援多工作站



智慧行車監控



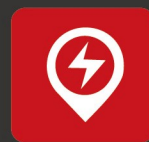
全自動防護蓋



智能聲光設計



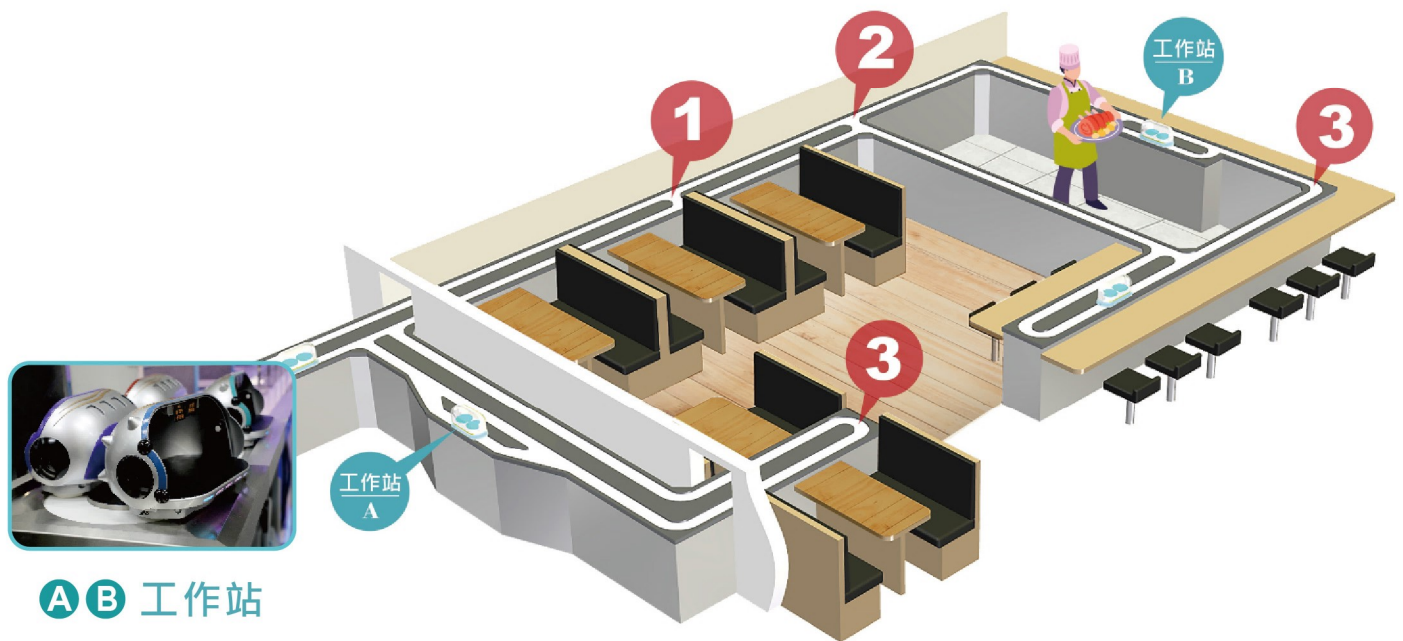
快速穩定性高



高效能電池



AI智能導航 | 路徑規劃



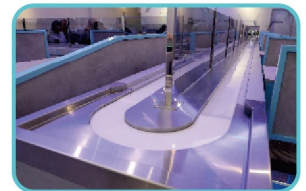
A B 工作站
可串聯工作站互相支援



1 迴轉道
縮短送餐路徑



2 岔路
可行走岔路轉彎



3 轉彎角
送餐路線更彈性

智能聲光設計

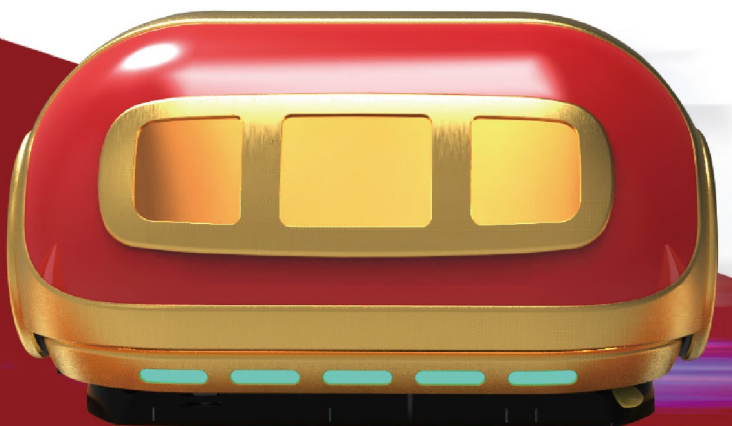


三種炫光模式

+



語音提醒功能

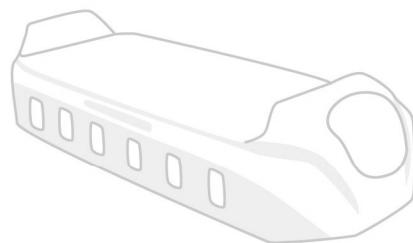


餐飲業無接觸智能助手



廚房內場一鍵按下立即出餐 > 客人取完餐自動返回!

餐飲自動化，節省50%人事成本



- ✓ **節省外場人力成本**
自動化系統省去人事成本，每月支出現省現賺。
- ✓ **提升服務品質**
讓服務員更有時間專注於顧客服務，創造貼心優質服務。
- ✓ **增加話題性**
營造餐廳獨特風格！提升來客數，增加高營收。



鴻匠科技股份有限公司

🏠 42949台中市神岡區前寮路60-13號
☎ +886-4-25263939
FAX +886-4-25263131
✉ contactus@hong-chiang.com.tw
🌐 www.hong-chiang.com.tw



WEB



FB



LINE



WeChat